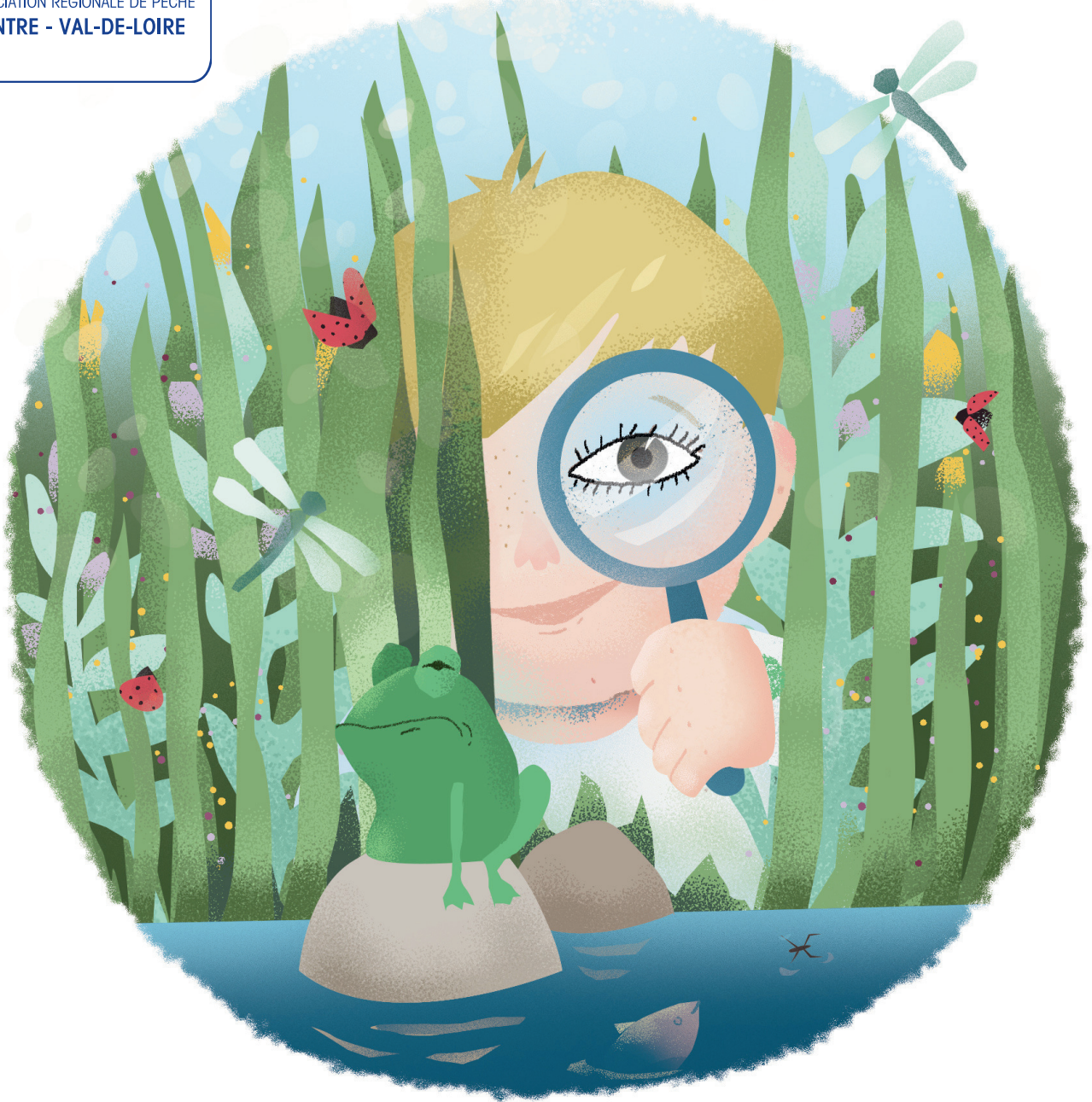




ASSOCIATION RÉGIONALE DE PÊCHE  
CENTRE - VAL-DE-LOIRE

Association régionale des fédérations de  
pêche et de protection du milieu aquatique  
Centre-Val de Loire



*Pêche et protection du milieu aquatique*

# CAHIER DE JEUX

APPRENDRE EN S'AMUSANT

# Sommaire

POUR TE RETROUVER FACILEMENT



p3. Qui est-ce ?

p4. Coloriage

p5. Cycle de l'eau

p6. Anatomie du poisson

p7. Dessin

p8. Poissons à relier

p9. Qui est qui ?

p10. Mots mélangés

p12. Memory

p15. 7 erreurs

p17. Reconnaissance des poissons

p18. Charte du pêcheur

p19. Quelques poissons

p20. Cycle de vie du brochet

p22. Réponses

p23. Notes

Retrouvez nos outils pédagogiques sur :



[AFPCVL.FEDERATIONPECHE.FR](http://AFPCVL.FEDERATIONPECHE.FR)

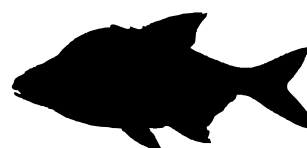
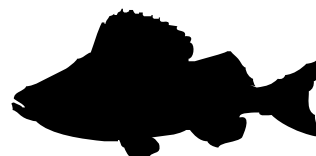


# Qui est-ce ?



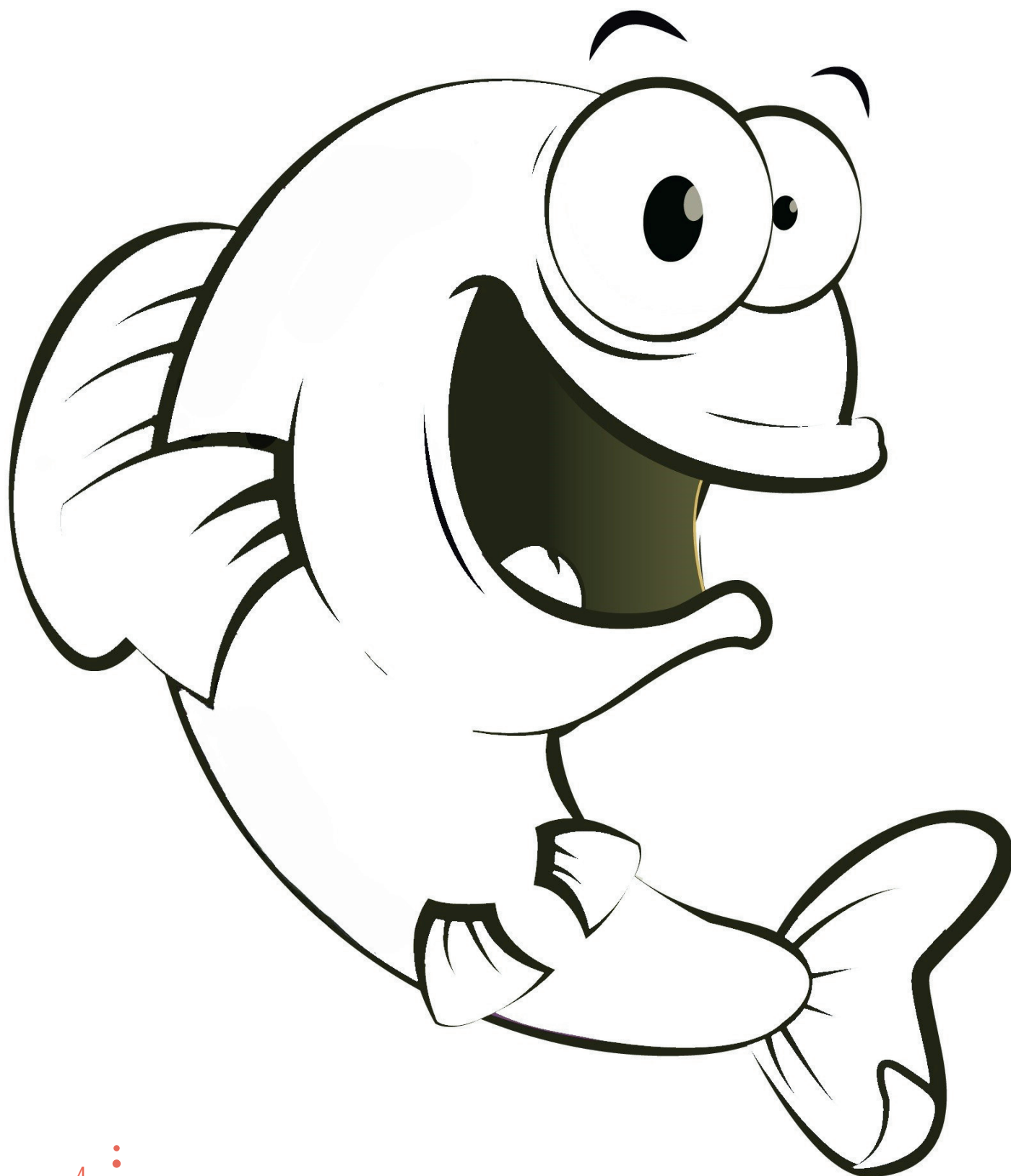
À QUI APPARTIENT CETTE OMBRE ?

Relier le poisson à son ombre



# Coloriage

NOTRE MASCOTTE GLOOPS



# Cycle de l'eau

RELIE LES POINTS ET RETRACE LE PARCOURS DE L'EAU

## La vie de l'eau

Découvrez les secrets du cycle de l'eau

Démarrer l'aventure



SCAN ME

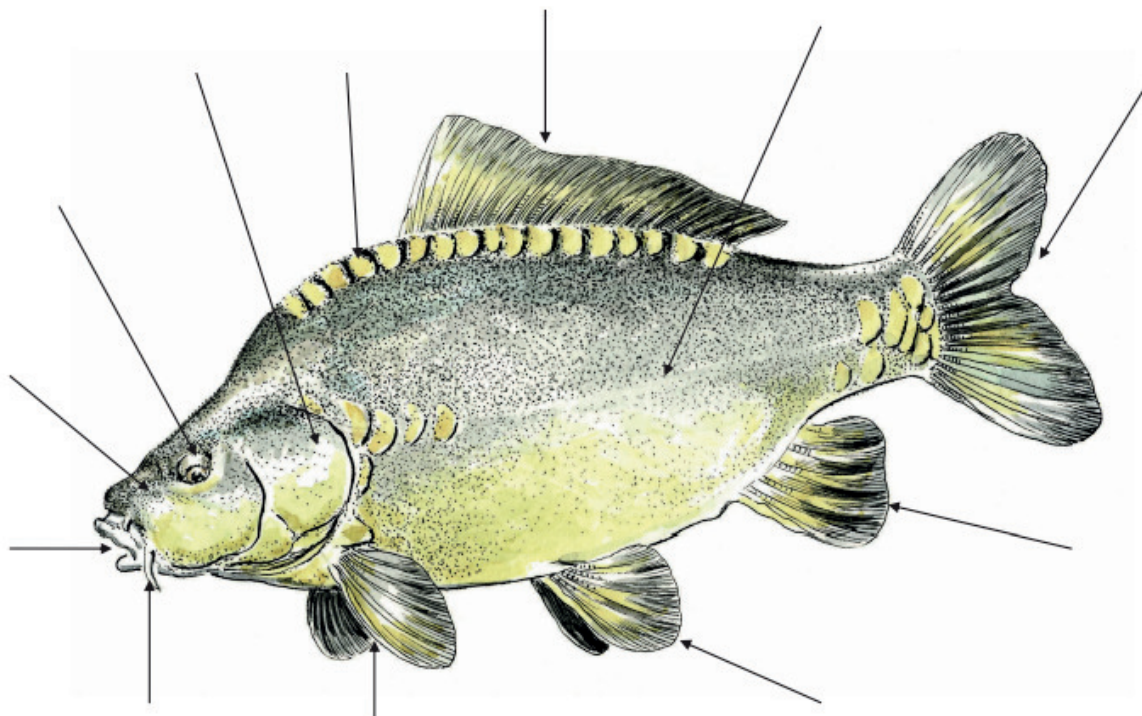


Tu peux retrouver le jeu complet sur <https://www.afpcvl-jeux.fr/cycle-de-leau/>

# Anatomie du poisson

SAURAS-TU REPLACER LES PARTIES DU CORPS DE CETTE CARPE ?

NAGEOIRE ANALE	BOUCHE
NAGEOIRES VENTRALES	BARBILLONS
NAGEOIRE DORSALE	NARINE
NAGEOIRES PECTORALES	OEIL
NAGEOIRE CAUDALE	ECAILLES
LIGNE LATERALE	OPERCULE

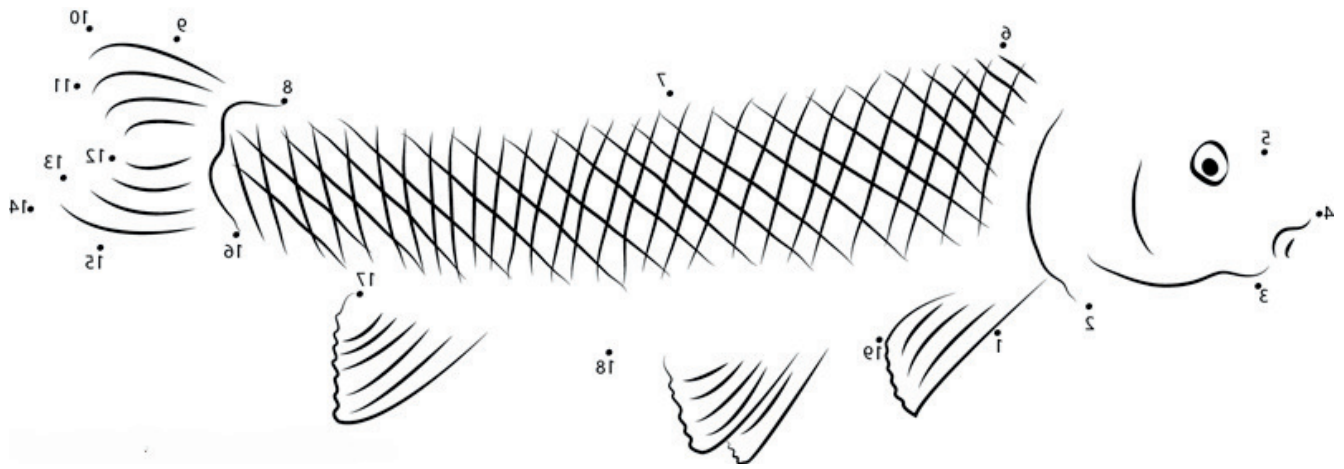
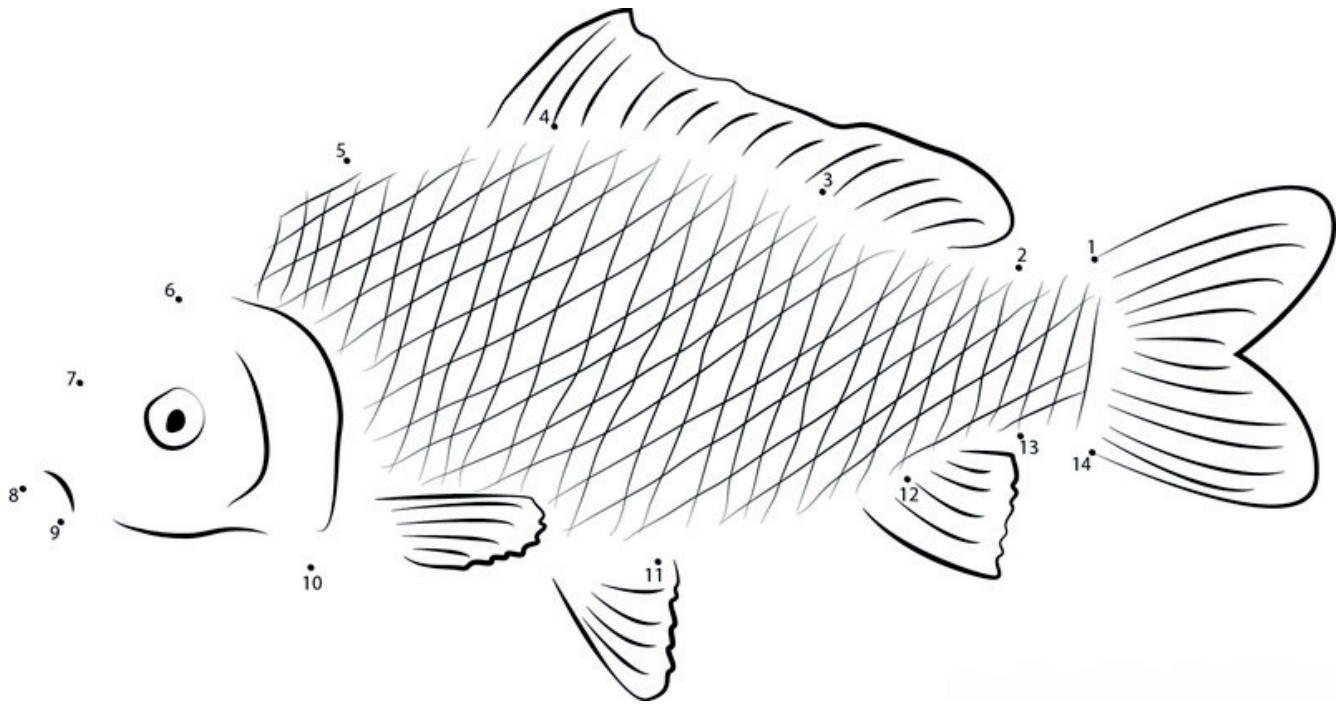




*Dessin*

DESSINE UN POISSON

# Poissons à relier



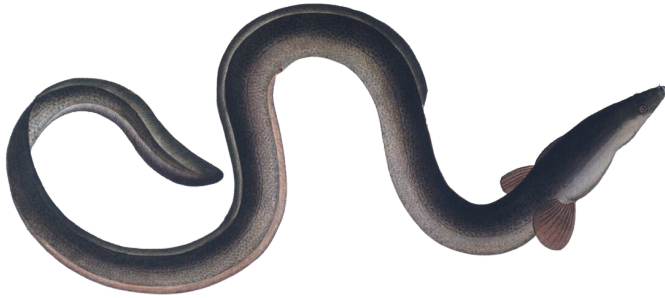


ANGUILLE  
BLACK-BASS  
BREME  
BROCHET  
GARDON

PERCHE  
PERCHE-SOLEIL  
TANCHE  
TRUITE FARIO

# Qui est qui ?

RETROUVE NOTRE NOM





# Mots mélangés

TROUVE DANS LA GRILLE TOUS LES POISSONS QUI FIGURENT DANS LA LISTE.

IL EN RESTERA UN À DÉCOUVRIR !

Indice : on l'appelle aussi le « poisson roi » :



A	B	L	E	T	T	E	S	O	L	A
N	P	M	B	E	V	B	U	R	A	B
G	L	N	R	M	A	R	A	U	O	N
U	I	I	O	O	I	E	E	C	N	O
I	E	S	C	T	R	M	B	A	I	T
L	N	S	H	S	O	E	R	R	Q	I
L	S	A	E	O	N	A	A	P	U	N
E	E	R	T	X	S	F	B	E	E	O
E	V	A	A	O	E	I	D	E	L	D
H	E	C	T	T	L	O	M	S	B	R
C	H	S	I	L	U	R	E		M	A
N	C	U	L	A	N	O	J	U	O	G
A	R	O	T	E	N	G	L	E	E	
T	R	U	I	T	E	D	E	M	E	R

ABLETTE  
 ALOSE  
 ANGUILE  
 BAR  
 BARBEAU  
 BREME  
 BROCHET  
 CARASSIN

CARPE  
 CHEVESNE  
 GARDON  
 GOUJON  
 IDE  
 OMBLE  
 PLIE  
 ROTENGLÉ

SILURE  
 SMOLT  
 TANCHE  
 TOXOSTOME  
 TRUITE DE MER  
 TRUITE FARIO  
 VAIRON





GÉNÉRATION  
PÊCHE

GÉNÉRATION  
PÊCHE

GÉNÉRATION  
PÊCHE

GÉNÉRATION  
PÊCHE

GÉNÉRATION  
PÊCHE

GÉNÉRATION  
PÊCHE

GÉNÉRATION  
PÊCHE

GÉNÉRATION  
PÊCHE

GÉNÉRATION  
PÊCHE

GÉNÉRATION  
PÊCHE

GÉNÉRATION  
PÊCHE

GÉNÉRATION  
PÊCHE

GÉNÉRATION  
PÊCHE

GÉNÉRATION  
PÊCHE

GÉNÉRATION  
PÊCHE

GÉNÉRATION  
PÊCHE

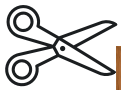
GÉNÉRATION  
PÊCHE

GÉNÉRATION  
PÊCHE



# Memory

DÉTACHE LA DOUBLE PAGE,  
DECOUPE ET RETROUVE LES PAIRES



*Brème*



*Perche*



*Gardon*



*Brème*



*Perche*



*Gardon*



*Brochet*



*Perche-soleil*



*Tanche*



*Brochet*



*Perche-soleil*



*Tanche*



*Truite fario*



*Black-bass*



*Anguille*



*Truite fario*

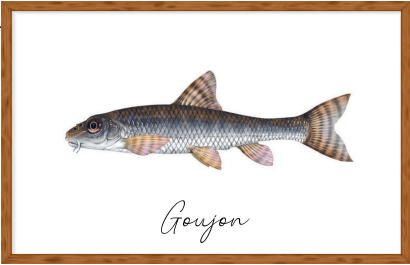
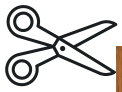


*Black-bass*

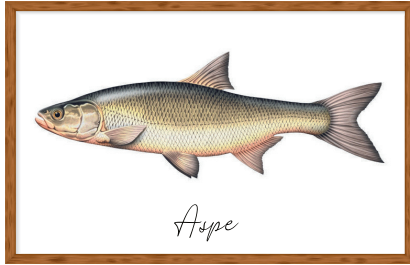


*Anguille*

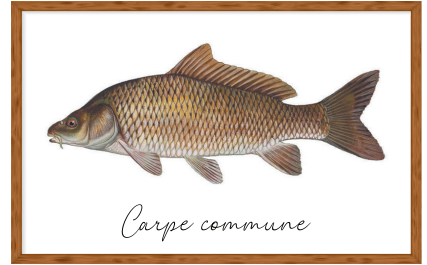




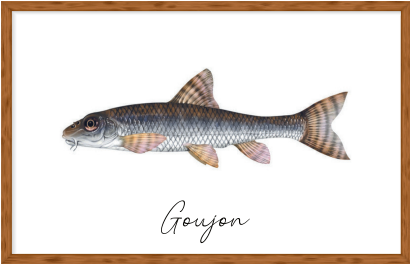
*Goujon*



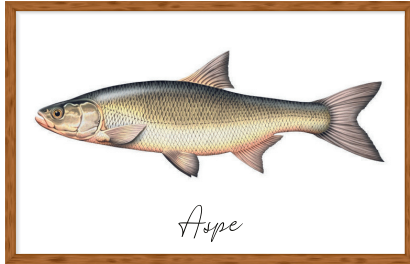
*Aspe*



*Carpe commune*



*Goujon*



*Aspe*



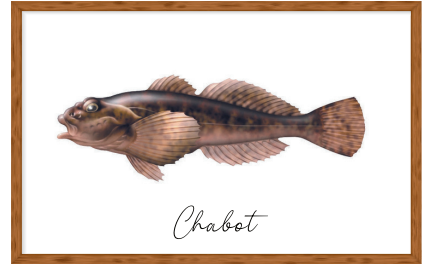
*Carpe commune*



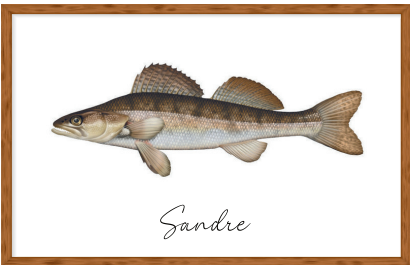
*Sandre*



*Poisson-chat*



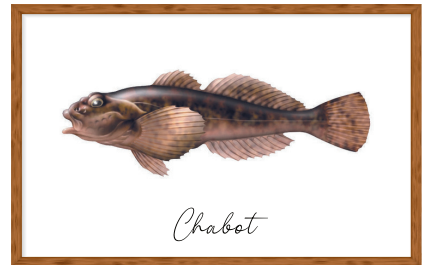
*Chabot*



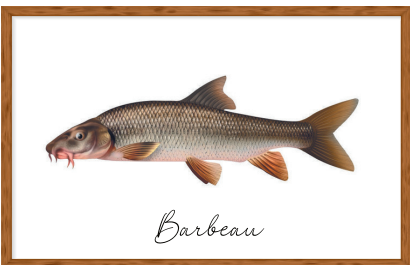
*Sandre*



*Poisson-chat*



*Chabot*



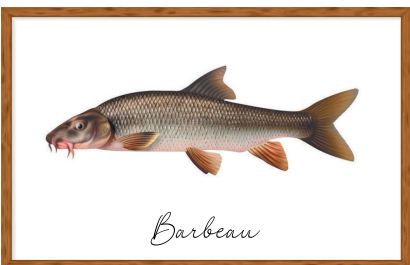
*Barbeau*



*Grande alose*



*Silure*



*Barbeau*



*Grande alose*



*Silure*





GÉNÉRATION  
PÊCHE

GÉNÉRATION  
PÊCHE

GÉNÉRATION  
PÊCHE

GÉNÉRATION  
PÊCHE

GÉNÉRATION  
PÊCHE

GÉNÉRATION  
PÊCHE

GÉNÉRATION  
PÊCHE

GÉNÉRATION  
PÊCHE

GÉNÉRATION  
PÊCHE

GÉNÉRATION  
PÊCHE

GÉNÉRATION  
PÊCHE

GÉNÉRATION  
PÊCHE

GÉNÉRATION  
PÊCHE

GÉNÉRATION  
PÊCHE

GÉNÉRATION  
PÊCHE

GÉNÉRATION  
PÊCHE

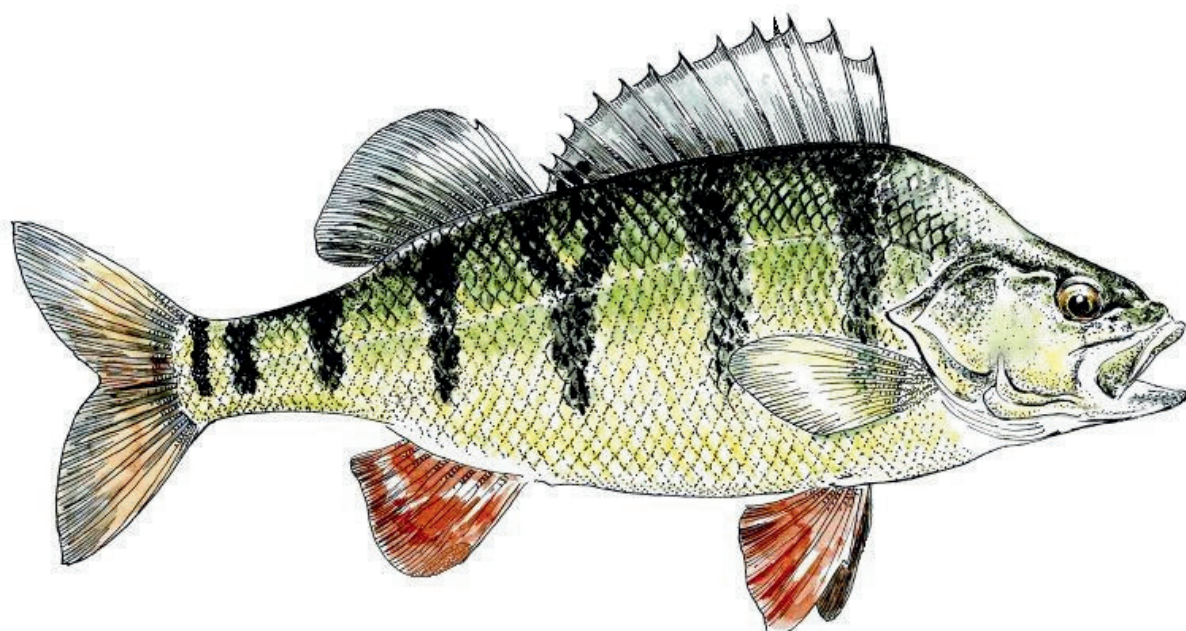
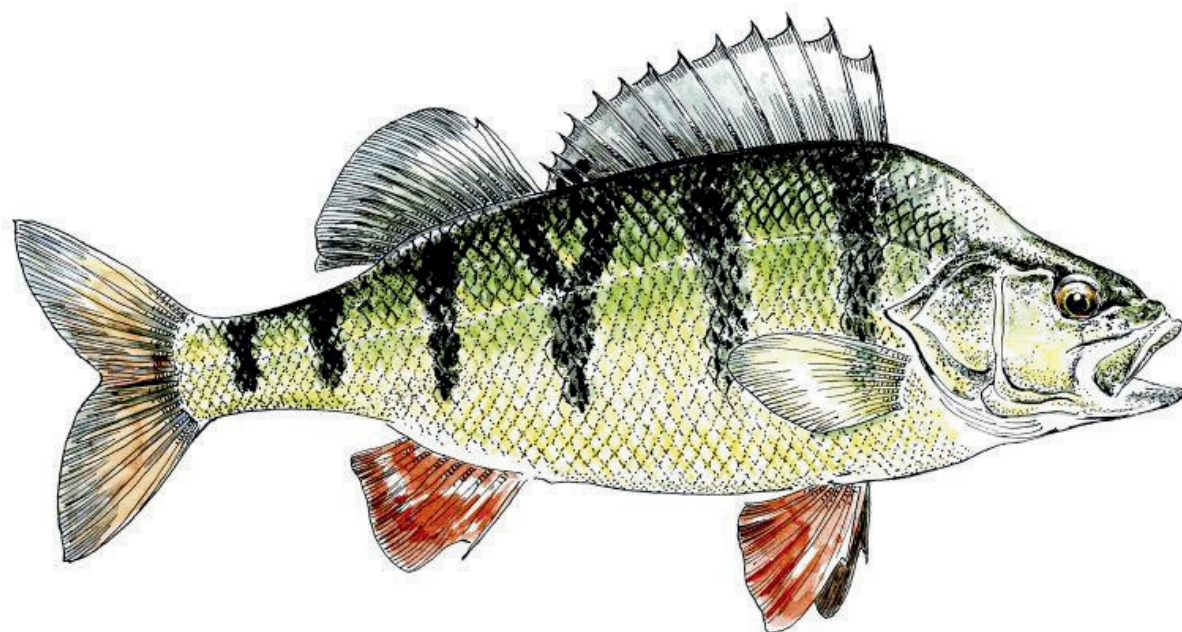
GÉNÉRATION  
PÊCHE

GÉNÉRATION  
PÊCHE



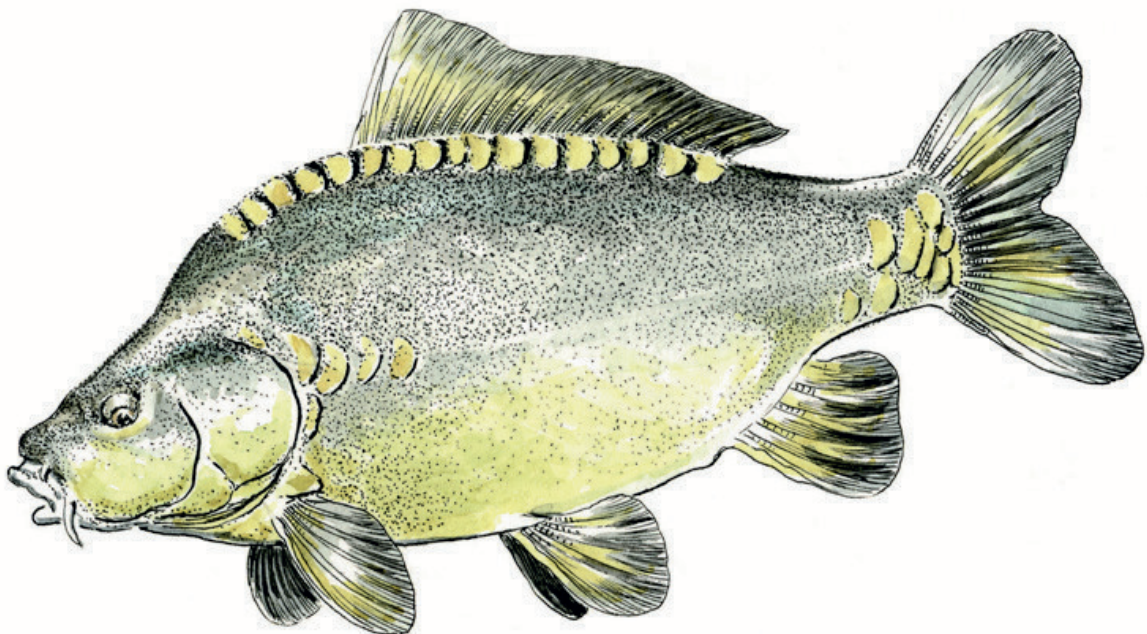
# Jeu des 7 erreurs

SAURAS-TU LES TROUVER ?



# Jeux des 7 erreurs

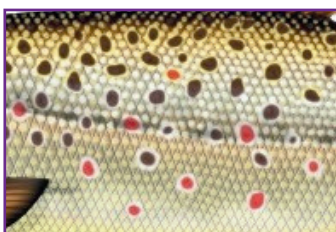
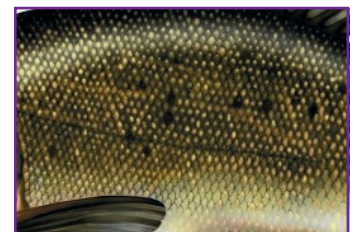
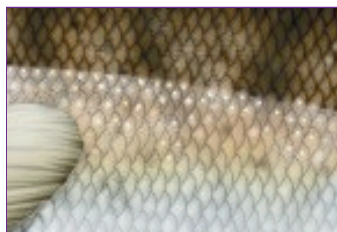
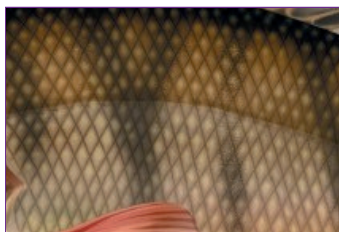
SAURAS-TU LES TROUVER ?





# Reconnaissance des poissons

A QUI APPARTIENNENT CES ÉCAILLES ?



Perche-soleil, Tanche, Carpe commune, Brochet,  
Vairon, Sandre, Perche, Black-Bass et Truite fario





# Charte du pêcheur



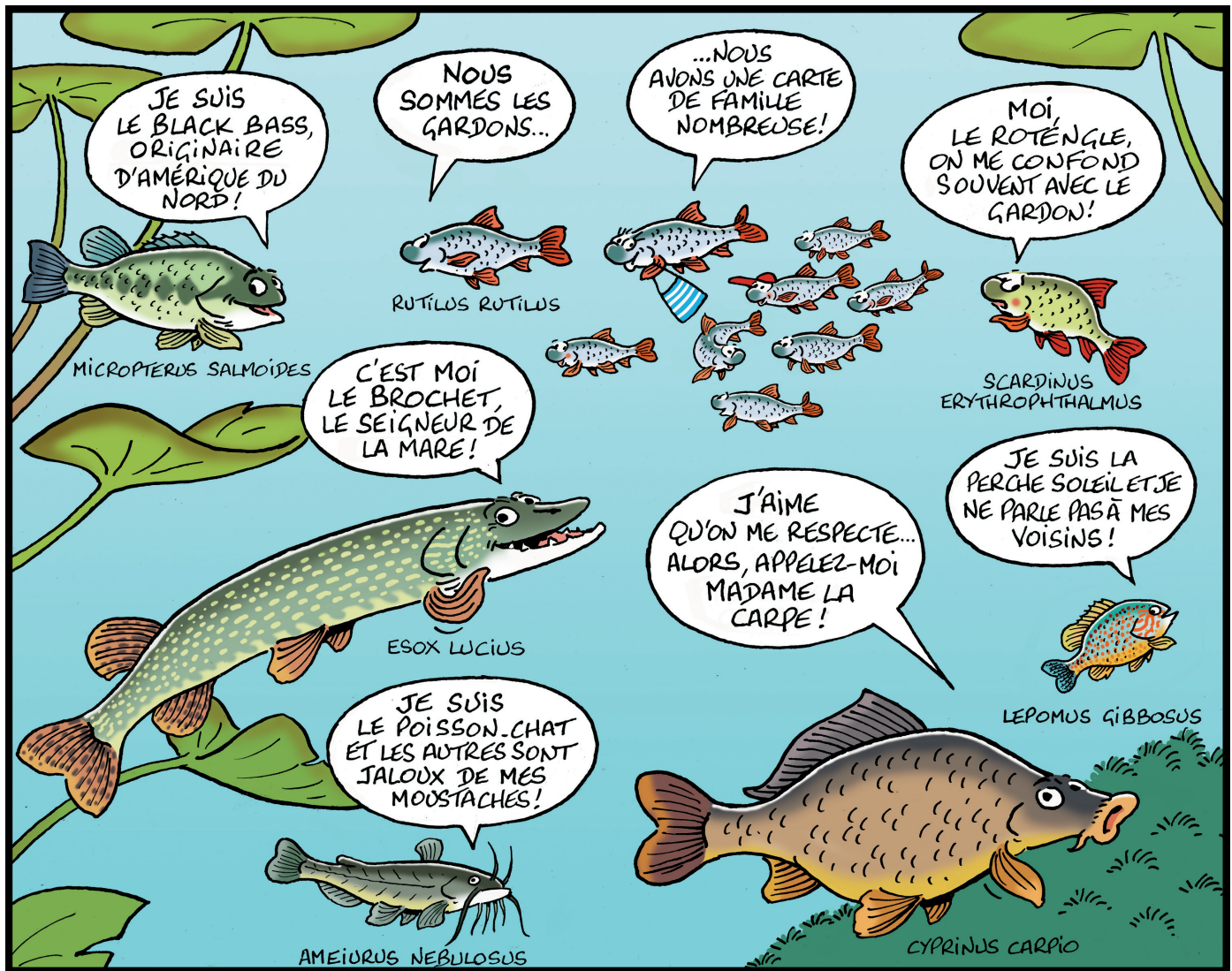
VOICI LES RECOMMANDATIONS POUR UN BON COMPORTEMENT ET UNE BONNE CONDUITE DU JEUNE PÊCHEUR.

## Pour devenir un pêcheur respectueux et respecté.

1. Le pêcheur respecte la flore, la faune et l'environnement. Il ne laisse pas de trace de son passage et emporte ses déchets.
2. Le pêcheur évite de marcher dans l'eau ou de détruire la flore, pour protéger les alevins et les frayères (zone de reproduction des poissons).
3. Le pêcheur adapte sa technique de pêche au milieu, respecte le poisson qu'il a capturé et en prend le plus grand soin.
4. Le pêcheur surveille la rivière et communique les anomalies qu'il constate : pollution, manque d'eau, plantes envahissantes, dégâts, etc.
5. Le pêcheur se munit toujours de sa carte de pêche et se renseigne sur la réglementation en vigueur sur son lieu de pêche : dates, heures, prises, mesures, quotas, etc.
6. Le pêcheur fait attention à son matériel et à celui des autres pêcheurs. Il transmet sa passion, ses connaissances et son savoir-faire et participe aux actions organisées par son AAPPMA (association agréée de pêche et de protection du milieu aquatique).
7. Le pêcheur n'effectue pas de transfert de poisson.
8. Le pêcheur est sympathique, jovial et courtois avec les autres usagers.
9. Le pêcheur respecte les clôtures et les propriétés privées.
10. Le pêcheur reste discret pour ne pas déranger la faune et ne fait pas de feu.



# Présentation de quelques poissons



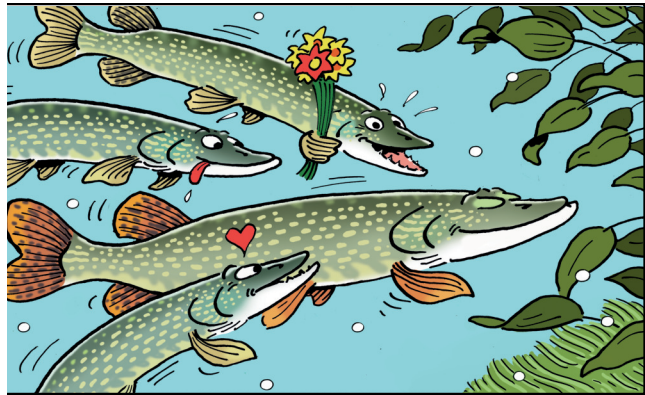
Foissy

# Cycle de vie du brochet

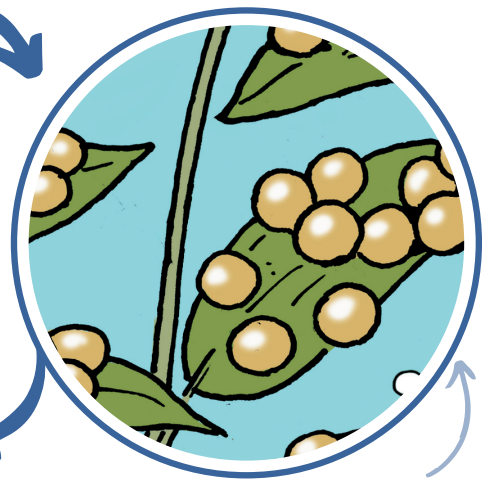
PLACE LES ÉTAPES DANS LES TEXTES SUIVANTS

Foissy

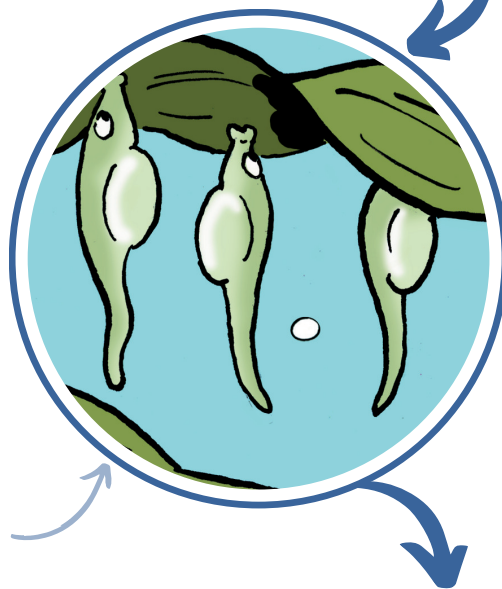
migration - ponte - incubation - croissance - température - nourrissent - alimenter



La migration vers la mare se déroule suivant la ..... de l'eau, entre février et avril.



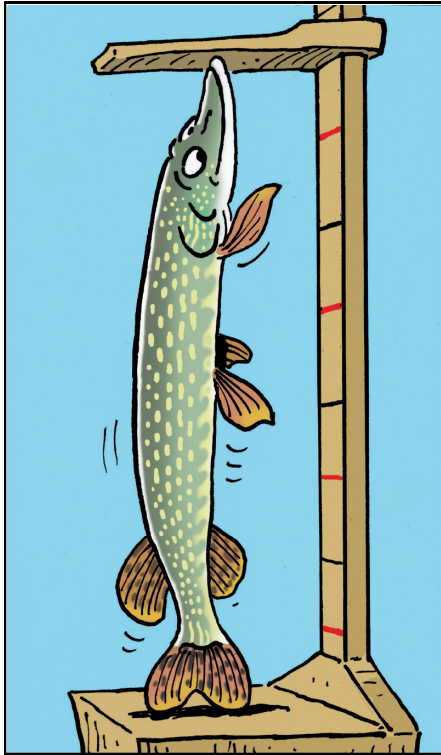
La ..... est effectuée sur la végétation immergée. La femelle dépose de 15 000 à 45 000 œufs.



La durée **d'**..... est de 12 jours à 10°C. Ce sont alors de minuscules larves (de 8 à 9 mm), munies d'une ventouse grâce à laquelle elles se collent sur le support végétal. La densité de la végétation protège les larves de leurs prédateurs.

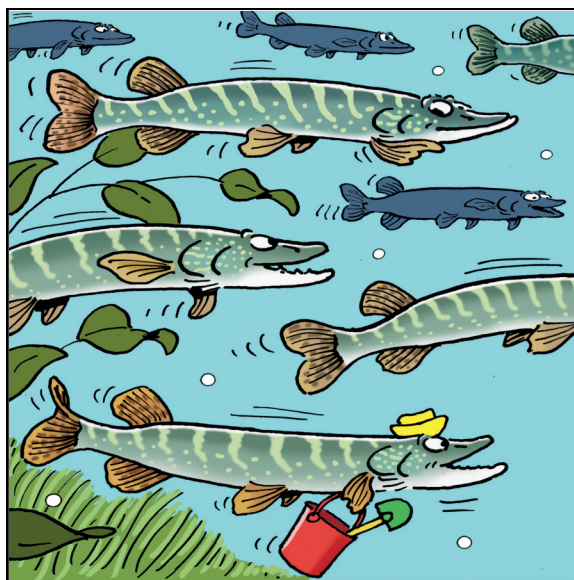
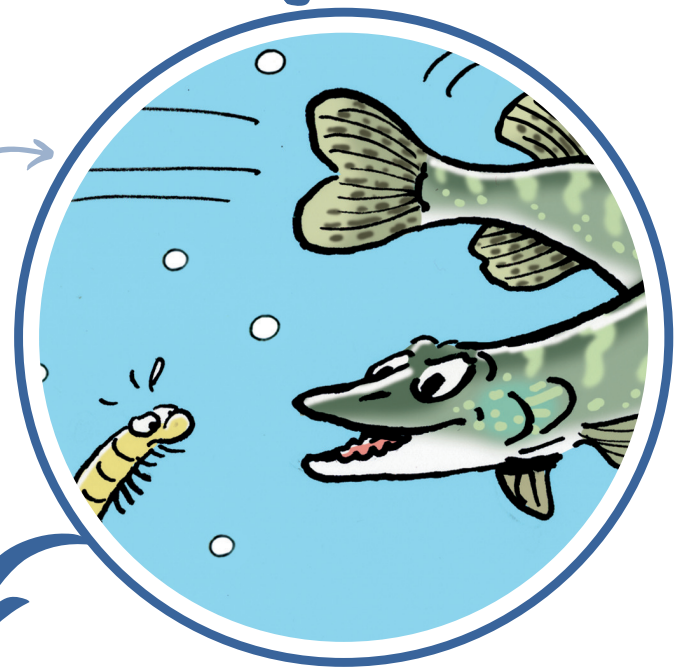


En mars/avril, la température de l'eau augmente, et entraîne le développement de plancton qui va permettre au brocheton de **s'**.....



La ..... du brochet est très rapide. A un an, il mesure entre 20 et 30 cm. La taille maximale est de 1,30 m, en région Centre-Val de Loire. Lorsque le brochet atteint ses 3 ans, il peut gagner 1 à 1,5 kg par an dans de bonnes conditions.

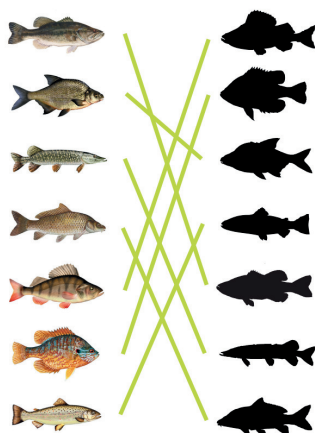
En avril-mai lorsqu'ils mesurent au moins 35 mm, ils se ..... de larves d'insectes, de macro-invertébrés et de petits poissons.



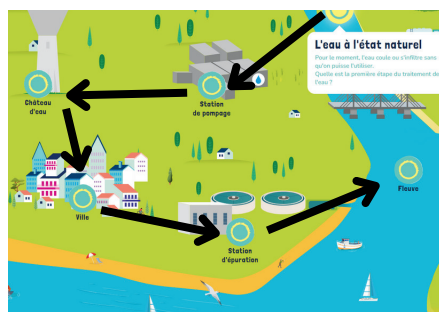
Peu avant l'été, le niveau d'eau de la mare diminue. C'est à cette période que commence la ..... des brochetons vers le plan d'eau. Ils y rejoignent des eaux calmes, abritées et riches en végétation, qui leur assurent abris, protection et nourriture.

# Réponses

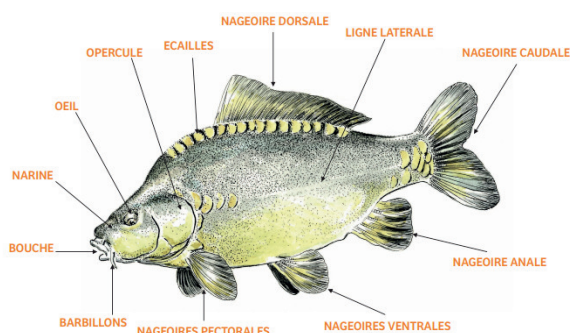
p.3 Qui est-ce ?



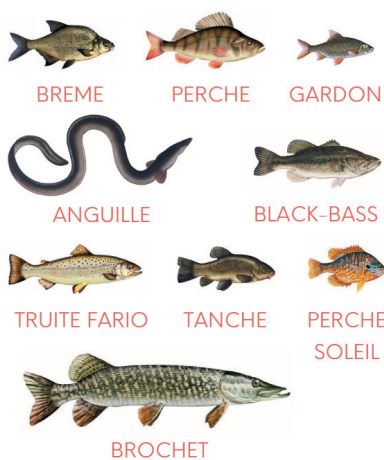
p.5. Cycle de l'eau



p.6. Anatomie du poisson



p.9. Qui est qui ?

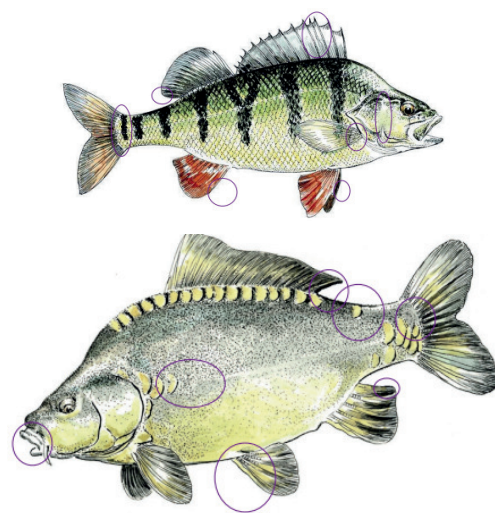


p.10. Mots mélangés

## SAUMON ATLANTIQUE

A	B	L	E	T	E	S	O	L	A	
N	P	M	B	E	V	B	U	R	A	B
G	L	N	R	M	A	R	A	U	O	N
U	I	O	O	I	E	E	C	N	O	
I	E	S	C	T	R	M	B	A	I	T
L	N	S	H	S	O	E	R	R	Q	I
L	S	A	E	O	N	A	A	P	U	N
E	E	R	T	X	S	F	B	E	E	O
E	V	A	A	O	E	I	D	E	L	D
H	E	C	T	T	L	O	M	S	B	R
C	H	S	I	L	U	R	E	M	A	
N	C	U	L	A	N	O	J	U	O	G
A	R	O	T	E	N	G	L	E	E	
T	R	U	I	T	E	D	E	M	E	R

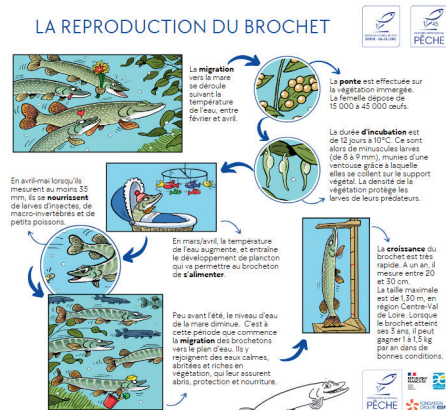
p.15. 7 erreurs



p.17. Reconnaissance des poissons



p.20. Cycle de vie du brochet





# Notes

---

---

---

---

---

---

---

---

---

---

---

---

---

---

---

---

---

---

---

---

---

---

---

---

---

---

---

---

# GÉNÉRATION PÊCHE



Ce cahier vous est offert par la région



Association régionale des Fédérations de Pêche Centre-Val de Loire  
11 rue Robert Nau  
41000 BLOIS

afpcvl@orange.fr / 0254902567

